

DOCAVE SHAREPOINT MIGRATOR

POUR LA MIGRATION VERS MICROSOFT® SHAREPOINT®

Migrer. Rassemblez rapidement votre contenu issu de versions précédentes de Microsoft SharePoint dans Microsoft SharePoint Server et SharePoint Online.

BÉNÉFICES CLÉS



PRODUCTIVITÉ
AMÉLIORÉE

Minimisez l'effort nécessaire pour passer à la dernière version de SharePoint en migrant automatiquement votre contenu depuis SharePoint 2010 et 2007 vers des déploiements on-premises de SharePoint Server ou des sites SharePoint Online.



CONTINUITÉ DES
ACTIVITÉS

Toutes les structures des dossiers, les propriétés des documents, les métadonnées associées ainsi que les permissions et les contrôles d'accès sont conservés et leur intégrité est totalement garantie. Les informations critiques de votre entreprise restent intactes tout au long du transfert.



FLEXIBILITÉ DE
MIGRATION ET DE
PLANIFICATION

Les fonctionnalités de migration de contenu en masse, granulaire ou à l'aide de la planification personnalisée des tâches permettent à vos administrateurs de planifier les tâches de migration en fonction des besoins et des disponibilités métier, réduisant les périodes d'indisponibilité des environnements de production.

MIGRATION VERS SHAREPOINT FACILITÉE

Grâce à DocAve SharePoint Migrator, vos administrateurs peuvent effectuer la migration de votre contenu en garantissant son intégrité depuis des versions précédentes de SharePoint vers SharePoint Server 2013, SharePoint Server 2010 et SharePoint Online. Le transfert des données sûr et efficace de DocAve est unique de par sa capacité à migrer le contenu tout en conservant toutes les métadonnées associées. Votre retour sur investissement est maximisé et vous pouvez tirer davantage profit des dernières versions de la plateforme Microsoft.

Microsoft Partner

Gold Application Development
Gold Collaboration and Content
Gold Cloud Platform

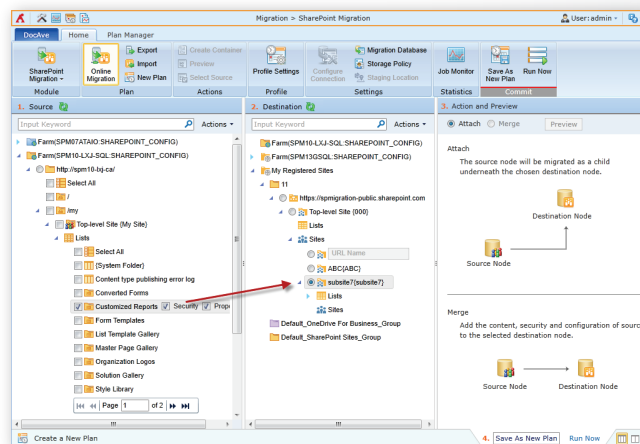
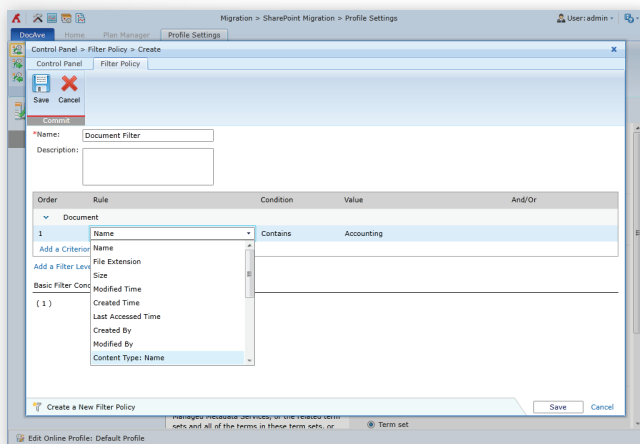
GRATUIT
ÉVALUATION DE 30 JOURS

www.AvePoint.fr

SYNTHÈSE TECHNIQUE

- Déléguez la gestion des plans de migration en vous basant sur les rôles occupés dans votre organisation
- Analysez le contenu source avant la migration afin de définir l'étendue de la migration. Détectez tous les caractères, les permissions, les noms d'utilisateurs, les domaines ou autres éléments interdits qui doivent être mappés pour une migration réussie vers SharePoint Server ou vers SharePoint Online
- Migrez votre contenu de façon sélective en fonction de vos besoins métier et en utilisant la sélection granulaire du contenu ainsi que des options de filtrage personnalisables basées sur les propriétés du contenu. Réalisez des simulations de la migration pour valider la configuration de vos plans de migration
- Créez des règles dynamiques en vous basant sur des interfaces standard pour personnaliser les correspondances et les règles de filtre afin de répondre à vos besoins métier spécifiques. Vous pouvez entre autres créer de nouvelles métadonnées gérées dans la destination
- Prise en charge du filtrage de sécurité pour permettre aux utilisateurs éligibles d'effectuer uniquement la migration du contenu auquel ils ont accès
- Profitez d'une migration flexible des métadonnées gérées en proposant trois options différentes à vos utilisateurs qui peuvent décider de migrer l'ensemble des services de métadonnées gérées associés, les ensembles de termes associés et tous les termes dans ces ensembles de termes, ou les termes et leurs parents associés directement avec le nœud source
- Effectuez des migrations complètes puis incrémentales pour optimiser la bande passante et ne migrez que le contenu qui a été modifié depuis la migration précédente
- Migrez votre contenu vers des sites déjà créés ou créez des sites à la volée
- Conservez toutes les métadonnées, notamment les paramètres de sécurité, les attributs et les permissions et garantisiez l'intégrité de vos données en exploitant des correspondances personnalisables pour représenter les éléments migrés et tirer rapidement parti des nouvelles fonctionnalités proposées par la dernière version de SharePoint
- Effectuez des migrations en ligne sur des réseaux existants ou hors connexion pour migrer vos données de façon sécurisée à travers des pare-feu
- Synchronisez les environnements source et de destination grâce à une planification personnalisable vous permettant de minimiser l'interruption d'activité durant la migration

*Pour la migration du contenu au sein d'un environnement SharePoint ou entre plusieurs environnements SharePoint de la même version, utilisez DocAve Content Manager.



Grâce à une migration intuitive, simplifiez le transfert de votre contenu vers SharePoint.

Pour une liste détaillée des nouvelles fonctionnalités présentes dans cette version, veuillez consulter les notes de publication [DocAve 6 Service Pack 5](#).

Comment acheter DocAve ?

Téléphone : +33 1 70 61 02 17
Email : SalesFR@avepoint.com
SalesEU@avepoint.com

AvePoint France

235 Avenue Le Jour Se Lève
92100 Boulogne Billancourt

Évaluez gratuitement DocAve :
www.avepoint.com/download

Découvrez pourquoi AvePoint est le partenaire SharePoint idéal sur www.avepoint.fr.

Vous souhaitez en savoir plus sur DocAve ? Continuez la conversation en rejoignant notre site communautaire www.avepoint.com/community.

Contenu conforme aux normes d'accessibilité du web disponible sur demande.