

# DOCAVE LOTUS NOTES MIGRATOR

## POUR LA MIGRATION VERS MICROSOFT® SHAREPOINT®

**Migrer.** Rassemblez rapidement vos contenus depuis IBM® Lotus Notes dans Microsoft SharePoint Server et SharePoint Online.

### BÉNÉFICES CLÉS



MIGRATION  
EFFICACE

Grâce à une migration rapide et garantissant l'intégrité de vos données, rassemblez efficacement les sources de contenu Lotus Notes dans SharePoint. Vous êtes assuré que l'aspect et le fonctionnement de l'ensemble de votre contenu reste inchangé par rapport à Lotus Notes.



CONTINUITÉ DES  
ACTIVITÉS

Nettoyez et réorganisez votre contenu Lotus Notes en utilisant des filtres personnalisables sur la taille des fichiers et/ou du contenu. Vous obtenez un référentiel SharePoint ordonné et en accord avec vos besoins métier. Créez des liens entre des contenus, des métadonnées et des permissions et les objets SharePoint qui leur sont associés.



FLEXIBILITÉ DE  
MIGRATION ET DE  
PLANIFICATION

Les fonctionnalités de migration de contenu en masse, granulaire ou à l'aide de la planification personnalisée des tâches permettent à vos administrateurs de planifier les tâches de migration en fonction des besoins et des disponibilités métier, réduisant les périodes d'indisponibilité des environnements de production.

### MIGRATION VERS SHAREPOINT FACILITÉE

DocAve Lotus Notes Migrator permet à vos administrateurs IT d'automatiser facilement le processus permettant de rassembler les contenus Lotus Notes dans SharePoint Server ou SharePoint Online avec un impact minimal sur vos utilisateurs finaux. Vous pouvez tirer davantage profit de votre ancien contenu Lotus Notes en le mettant à disposition via les fonctionnalités de gestion des documents, de recherche et de collaboration sociale puissantes fournies par SharePoint.

**Microsoft Partner**

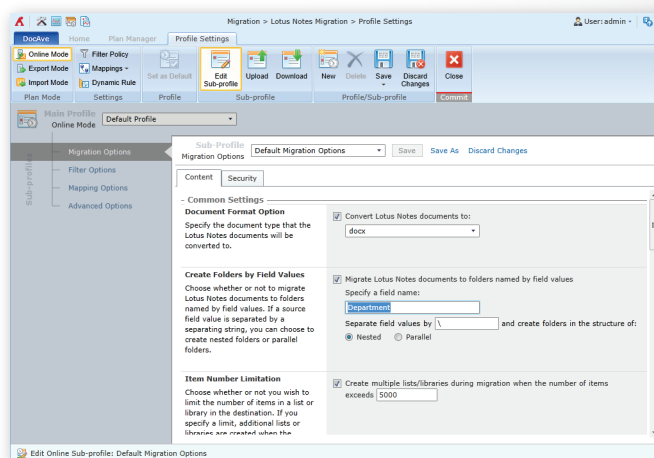
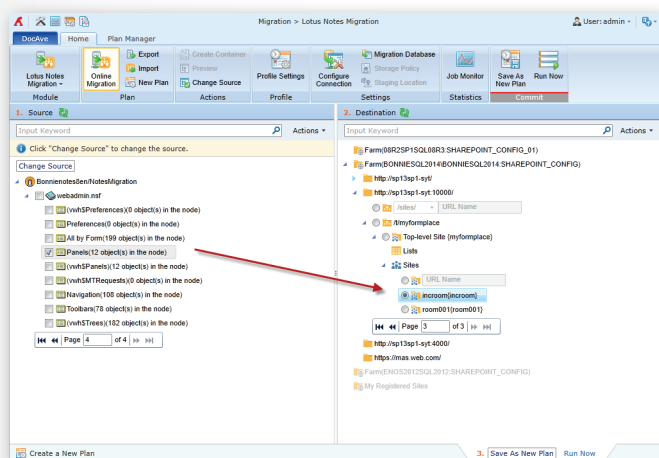
Gold Application Development  
Gold Collaboration and Content  
Gold Cloud Platform

**GRATUIT**  
ÉVALUATION DE 30 JOURS

[www.AvePoint.fr](http://www.AvePoint.fr)

# SYNTHÈSE TECHNIQUE

- Déléguez la gestion des plans de migration en fonction des rôles occupés dans votre organisation
- Analysez le contenu source avant la migration afin de définir l'étendue de la migration. Détectez tous les caractères, les permissions, les noms d'utilisateurs, les domaines ou autres éléments interdits issus de Lotus Notes et qui doivent être mappés pour une migration réussie vers SharePoint Server ou SharePoint Online
- En utilisant la sélection granulaire du contenu et des options de filtrage personnalisables basées sur les propriétés du contenu, migrez votre contenu de façon sélective selon vos besoins métier, y compris les discussions, les documents, les mémos, les entrées de journal, les statuts des équipes, les e mails, les rapports de statut individuels, les annonces, les sujets principaux, les réponses, les réponses aux réponses, les règles, les papiers à lettres, les éléments Lotus SmartSuites et les contacts. Réalisez des simulations de la migration pour valider la configuration de vos plans de migration
- Dans vos bibliothèques SharePoint de destination, créez pendant la migration des fichiers imbriqués et/ou en parallèle en vous basant sur les valeurs de champ spécifiées
- Effectuez des migrations complètes puis incrémentales pour optimiser la bande passante et ne migrez que le contenu qui a été modifié depuis la migration précédente
- Migrez votre contenu vers des sites déjà créés ou créez des sites à la volée
- Conservez toutes les métadonnées, notamment les paramètres de sécurité, les attributs et les permissions et garantisiez l'intégrité de vos données en exploitant des correspondances personnalisables pour représenter les éléments Lotus Notes et tirer rapidement parti des fonctionnalités de SharePoint telles que les métadonnées gérées
- Migrez les métadonnées source sous forme d'un ensemble de termes défini par l'utilisateur et imbriqué dans le service de métadonnées gérées de destination
- Effectuez des migrations en ligne sur des réseaux existants ou hors connexion pour migrer vos données de façon sécurisée à travers les pare-feu
- Synchronisez les environnements source et de destination grâce à une planification personnalisable vous permettant de minimiser l'interruption d'activité pendant la migration



Grâce à une migration intuitive, simplifiez le transfert de votre contenu vers SharePoint.

Pour une liste détaillée des nouvelles fonctionnalités présentes dans cette version, veuillez consulter les notes de publication [DocAve 6 Service Pack 5](#).

**Comment acheter DocAve ?**

Téléphone : +33 1 70 61 02 17  
Email : [SalesFR@avepoint.com](mailto:SalesFR@avepoint.com)  
[SalesEU@avepoint.com](mailto:SalesEU@avepoint.com)

**AvePoint France**

235 Avenue Le Jour Se Lève  
92100 Boulogne Billancourt

Évaluez gratuitement DocAve :  
[www.avepoint.com/download](http://www.avepoint.com/download)

Découvrez pourquoi AvePoint est le partenaire SharePoint idéal sur [www.avepoint.fr](http://www.avepoint.fr).

Vous souhaitez en savoir plus sur DocAve ? Continuez la conversation en rejoignant notre site communautaire [www.avepoint.com/community](http://www.avepoint.com/community).

Contenu conforme aux normes d'accessibilité du web disponible sur demande.