

DOCAVE FILE SYSTEM MIGRATOR

POUR LA MIGRATION VERS MICROSOFT® SHAREPOINT®

Migrer. Rassemblez rapidement le contenu depuis vos systèmes de fichiers Windows dans Microsoft SharePoint Server et SharePoint Online.

BÉNÉFICES CLÉS



MIGRATION
EFFICACE

Rassemblez efficacement vos fichiers et documents Windows dans SharePoint. Améliorez la productivité de vos collaborateurs et réduisez la prolifération du contenu en centralisant celui-ci dans des référentiels SharePoint on-premises, hybrides ou basés sur Office 365 et en garantissant son intégrité.



CONTINUITÉ
DES ACTIVITÉS

Nettoyez et réorganisez rapidement et efficacement le contenu stocké sur vos systèmes de fichiers en utilisant des filtres personnalisables sur la taille des fichiers et/ou du contenu. Obtenez un référentiel SharePoint ordonné et axé sur vos besoins métier. Créez des liens entre du contenu, des métadonnées et des permissions et les objets SharePoint qui leur sont associés.



FLEXIBILITÉ DE
MIGRATION ET
PLANIFICATION

Les fonctionnalités de migration de contenu en masse, granulaire ou à l'aide de la planification personnalisée des tâches permettent à vos administrateurs de planifier les tâches de migration en fonction des besoins et des disponibilités métier, réduisant les périodes d'indisponibilité des environnements de production.

MIGRATION VERS SHAREPOINT FACILITÉE

DocAve File System Migrator migre efficacement les documents depuis les systèmes de fichiers ou partages de fichiers réseaux Windows traditionnels vers SharePoint Server et SharePoint Online. Les administrateurs IT peuvent automatiser facilement le processus permettant de rassembler un grand nombre de sources de documents dans SharePoint. Le retour sur investissement de la plateforme est alors maximisé car votre contenu existant, anciennement stocké dans vos systèmes de fichiers partagés et locaux, est maintenant hébergé dans SharePoint.

Microsoft Partner

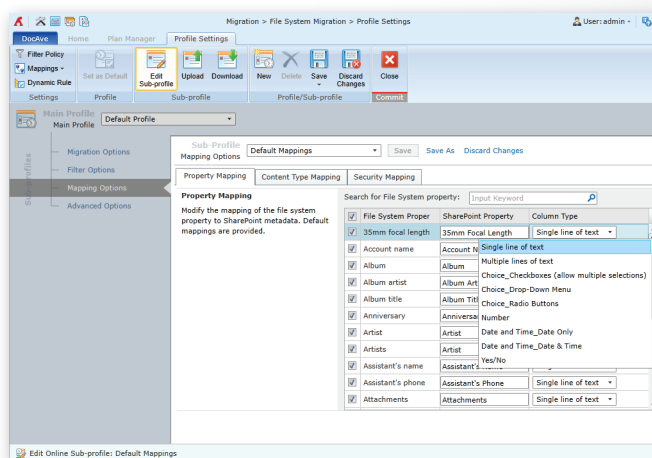
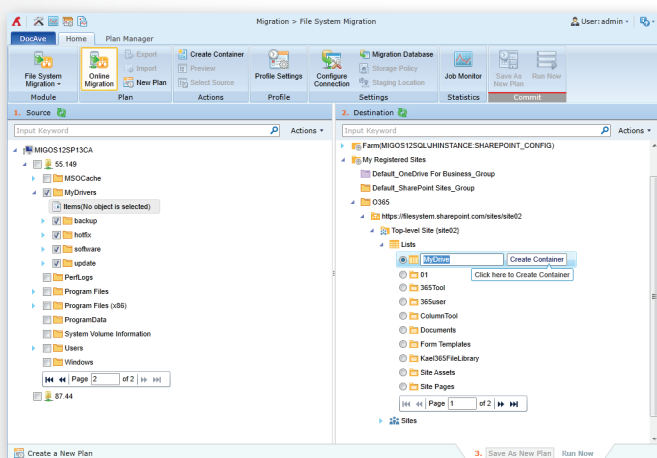
Gold Application Development
Gold Collaboration and Content
Gold Cloud Platform

GRATUIT
ÉVALUATION DE 30 JOURS

www.AvePoint.fr

SYNTHÈSE TECHNIQUE

- Déléguez la gestion des plans de migration en vous basant sur les rôles occupés dans votre organisation
- Analysez le contenu source avant la migration afin de définir l'étendue de la migration. Détectez tous les caractères, les permissions, les comptes utilisateurs ou autres éléments interdits issus des systèmes de fichiers qui doivent être mappés pour une migration réussie vers SharePoint on-premises ou vers SharePoint Online
- Migrez votre contenu de façon sélective, y compris les fichiers, les dossiers, les dossiers partagés et les périphériques, en fonction de vos besoins métier et en utilisant la sélection granulaire du contenu ainsi que des options de filtrage personnalisables basées sur les propriétés du contenu. Réalisez des simulations de la migration pour valider la configuration des plans de migration
- Comprimez et migrez automatiquement des fichiers bloqués nativement par SharePoint, tels que les fichiers HTML compilés (.chm), les fichiers exécutables (.exe) et les fichiers de configuration (.config) pour vos déploiements on-premises de SharePoint Server. Faites de même avec les fichiers source des services web ASP.NET (.asmx) et les fichiers du service Windows Communication Foundation (WCF) (.svc) pour vos sites SharePoint Online
- Migrez les objets BLOB vers des périphériques de stockage externes en laissant les stubs correspondants dans SharePoint pour améliorer l'efficacité de la migration et gagner de l'espace de stockage sur vos serveurs Microsoft SQL Server
- Enregistrez les configurations de migration fréquemment utilisées dans des profils réutilisables
- Effectuez des migrations complètes puis incrémentales pour optimiser la bande passante et ne migrez que le contenu qui a été modifié depuis la migration précédente
- Migrez votre contenu vers des sites déjà créés ou créez des sites à la volée
- Conservez toutes les métadonnées, notamment les paramètres, les attributs et les permissions et gardez l'intégrité de vos données en exploitant des correspondances personnalisables pour représenter les éléments migrés et tirer rapidement parti des fonctionnalités de SharePoint telles que les métadonnées gérées
- Synchronisez les environnements source et de destination grâce à une planification personnalisable vous permettant de minimiser l'interruption d'activité pendant la migration



Grâce à une migration intuitive, simplifiez le transfert de votre contenu vers SharePoint.

Pour une liste détaillée des nouvelles fonctionnalités présentes dans cette version, veuillez consulter les notes de publication [DocAve 6 Service Pack 5](#).

Comment acheter DocAve ?

Téléphone : +33 1 70 61 02 17
Email : SalesFR@avepoint.com
SalesEU@avepoint.com

AvePoint France

235 Avenue Le Jour Se Lève
92100 Boulogne Billancourt

Évaluez gratuitement DocAve :
www.avepoint.com/download

Découvrez pourquoi AvePoint est le partenaire SharePoint idéal sur www.avepoint.fr.

Vous souhaitez en savoir plus sur DocAve ? Continuez la conversation en rejoignant notre site communautaire www.avepoint.com/community.

Contenu conforme aux normes d'accessibilité du web disponible sur demande.