

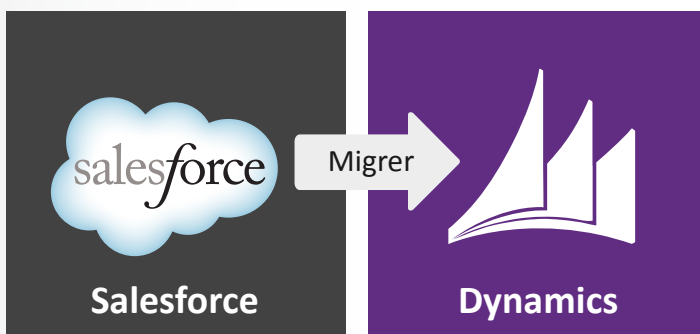
AvePoint CRM Migration Manager pour Microsoft® Dynamics CRM



Migrer. Automatisez la migration de vos données depuis Salesforce CRM vers Microsoft Dynamics CRM (édition on-premises ou en ligne).

BÉNÉFICES CLÉS

- Facilitez la migration de vos données CRM depuis Salesforce CRM vers Microsoft Dynamics CRM (édition on-premises ou en ligne) pour accélérer le déploiement de Dynamics CRM et minimiser les périodes d'indisponibilité
- Minimisez l'interruption d'activité en faisant coexister les plateformes tout au long de la migration et en utilisant des correspondances personnalisables pour garantir que les données client, y compris les entités, champs et pièces jointes, sont correctement représentées dans Dynamics CRM
- Réduisez le temps et les efforts manuels requis pour migrer les données client. Votre organisation peut alors employer ses ressources informatiques pour des activités à plus haute valeur ajoutée telles que l'automatisation des processus, le développement de tableaux de bord personnalisés et la création de rapports



**Encouragez l'utilisation de Dynamics CRM :
minimisez l'interruption d'activité
pendant la migration**

AUTOMATISATION DE LA MIGRATION VERS DYNAMICS CRM

De nombreuses organisations utilisent actuellement les solutions Salesforce CRM pour traiter leurs problèmes de support et de service client. Elles envisagent une transition vers Microsoft Dynamics CRM pour leurs initiatives de gestion de la relation client (CRM) afin de réduire les coûts et d'automatiser davantage les processus métier.

Afin de répondre efficacement à ce besoin, AvePoint CRM Migration Manager simplifie la migration depuis Salesforce CRM vers Dynamics CRM (édition on-premises ou en ligne) et permet aux organisations d'économiser du temps et des efforts considérables. Cette solution garantit également une représentation appropriée des anciens éléments dans Dynamics CRM. En effet, AvePoint CRM Migration Manager migre toutes les données CRM, y compris les contacts, les prospects, les pièces jointes et les champs personnalisés avec une interruption de l'activité minimale.

Microsoft Partner
Gold Application Development
Gold Collaboration and Content
Gold Cloud Platform

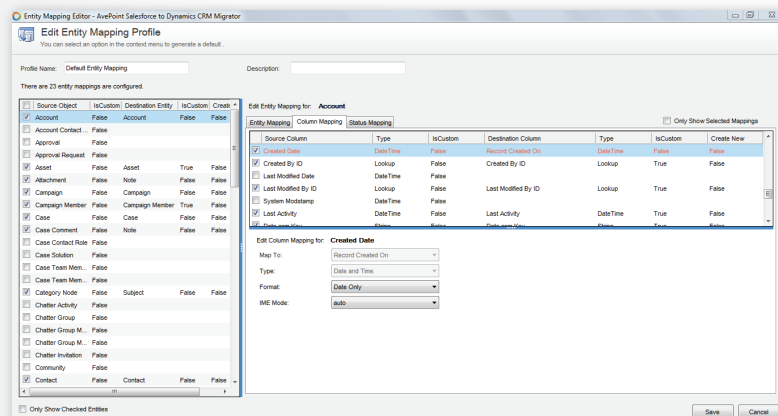
GRATUIT
ÉVALUATION DE 30 JOURS

www.AvePoint.fr



SYNTHÈSE TECHNIQUE

- Analysez votre environnement Salesforce CRM pour identifier les données, les éléments de personnalisation et les champs qui doivent être sauvegardés pendant la migration vers Dynamics CRM
- Générez des correspondances pour garantir la représentation appropriée des anciennes données, des anciens champs et des anciens utilisateurs Salesforce CRM dans Dynamics CRM et créez à la volée un schéma Dynamics permettant de visualiser les entités ou les champs personnalisés
- Migrez de façon sélective des données client comme les comptes, les contacts, les prospects, les opportunités, les champs personnalisés et les pièces jointes en utilisant une sélection et un filtrage granulaires du contenu qui se basent sur des propriétés de métadonnées intégrées ou personnalisées
- Migrez des pièces jointes vers les sections Notes des entités Dynamics CRM ou vers SharePoint si la gestion des documents est configurée
- Effectuez des tests pour valider les résultats de migration avant de rapatrier vos données sur les environnements de production CRM. Réutilisez des modèles de migration pour appliquer des configurations de plan de migration efficaces à vos environnements de production
- Exécutez des migrations en temps réel ou planifiées des données, des champs personnalisés et des pièces jointes depuis Salesforce CRM vers Dynamics CRM
- Faites coexister les plateformes tout au long de la migration grâce à la possibilité d'effectuer des migrations complètes puis incrémentales qui sauvegardent les modifications apportées aux données depuis la dernière migration
- Suivez la progression de vos projets de migration grâce à un tableau de bord convivial et bénéficiez de rapports détaillés sur les tâches une fois les migrations terminées
- Comparez les données Salesforce CRM ou Sales Cloud source avec les données migrées dans Dynamics CRM pour vérifier leur cohérence et vous assurer que toutes les données ont été migrées correctement. Marquez toutes les incohérences qui pourraient nécessiter des migrations incrémentales
- Bénéficiez d'une solution qui prend en charge la migration vers Dynamics CRM (édition on-premises ou en ligne) et exploite uniquement les méthodologies et les API supportées par Microsoft



Profitez du test de pré-migration pour comparer les environnements et créer automatiquement des correspondances entités/objets entre la source et la destination

Vous souhaitez en savoir plus sur AvePoint CRM Migration Manager for Microsoft Dynamics CRM ? Continuez la conversation en nous contactant à : DynamicsSolutions_Sales@avepoint.com.