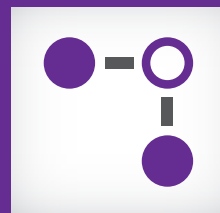







AVEPOINT® PIPELINE PRO

POUR MICROSOFT® DYNAMICS CRM



UNE INTERFACE ÉLÉGANTE. UNE PRODUCTIVITÉ AMÉLIORÉE. BÉNÉFICIEZ DE LA NAVIGATION TACTILE POUR ACCÉDER À VOS DONNÉES MICROSOFT® DYNAMICS CRM

BÉNÉFICES CLÉS

 <p>Améliorez la productivité de vos utilisateurs CRM</p>	 <p>Affichez et gérez les opportunités CRM où que vous soyez</p>	 <p>Améliorez la gestion de l'analyse et le reporting</p>	 <p>Optimisez la gestion des comptes</p>	 <p>Compatibilité avec les mobiles</p>
<p>Personnalisez des affichages pour les opportunités dans Pipeline Pro afin d'aider les équipes de vente à mieux visualiser, ajuster et planifier les opportunités clients.</p>	<p>Chargez et parcourez rapidement sur vos périphériques mobiles toutes les opportunités dans les divers modes d'affichage qui incluent un affichage standard des opportunités ainsi que des affichages personnalisés.</p>	<p>Identifiez rapidement les opportunités qui nécessitent des ajustements sur la date de clôture ou les probabilités et mettez en œuvre des modifications pour améliorer la précision des prévisions commerciales.</p>	<p>Permettez à vos équipes de vente de voir et d'afficher rapidement le détail des opportunités grâce à l'affichage graphique interactif de Pipeline.</p>	<p>Disposez des données CRM sur vos périphériques Windows 8.1 et Windows 8.0*.</p>

DONNER LES BONS OUTILS À VOS UTILISATEURS MOBILES DANS UN MONDE QUI BOUGE

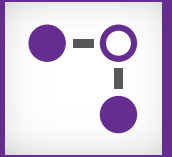
AvePoint Pipeline Pro pour Microsoft Dynamics CRM offre à vos équipes de vente une vision simplifiée des opportunités où qu'elles se trouvent. AvePoint Pipeline Pro affiche une synthèse de toutes les opportunités CRM gérées par un commercial ou par une équipe de vente. Chaque affichage est paramétrable en fonction de l'équipe, des probabilités et d'autres critères. L'expérience interactive de l'utilisateur permet aux équipes de vente d'ajuster les dates de clôture, les probabilités des opportunités et les prévisions pour les prochains mois ou trimestres. À l'aide de Pipeline Pro, vos directions commerciales ont plus de facilité à gérer les opportunités et à optimiser rapidement la gestion des dossiers grâce à la navigation tactile.

Microsoft Partner

Gold Application Development
Gold Collaboration and Content
Gold Cloud Platform

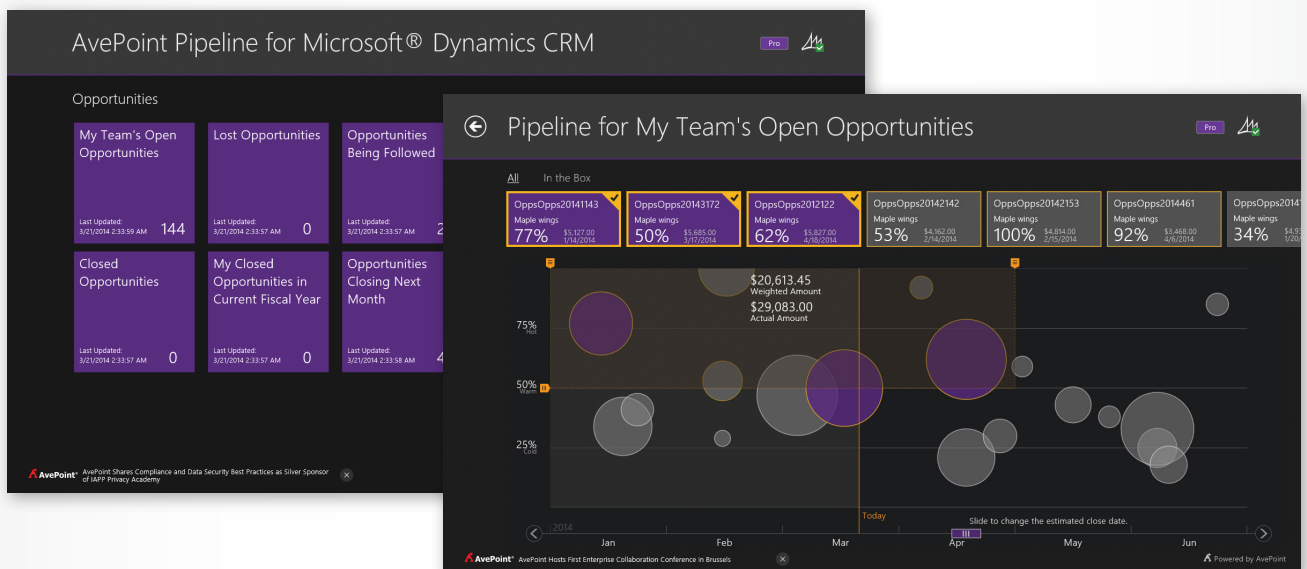
GRATUIT
ÉVALUATION DE 30 JOURS

www.AvePoint.fr



SYNTHÈSE TECHNIQUE

- **Affichage Pipeline** – Affichez de manière interactive les opportunités pertinentes sur une période de temps déterminée en utilisant des modes d'affichage adaptés à votre propre définition de la hiérarchie, des probabilités et d'autres facteurs clés.
- **Prévisions** – Affichez de manière dynamique le nombre total d'opportunités ainsi que le nombre d'opportunités pondéré en fonction des probabilités sur une période de temps déterminée.
- **Résumé** – Générez un graphique pour visualiser le nombre total d'opportunités par mois pendant une période déterminée, par responsable, ou en les regroupant à l'aide d'un autre critère personnalisé (par exemple, le service). Vous pouvez analyser plus rapidement la répartition des opportunités et gérer plus facilement les prévisions mensuelles.
- **Affichage détaillé** – Pour répondre à vos besoins métier spécifiques, bénéficiez d'un affichage précis des enregistrements en zoomant sur les opportunités pour obtenir des détails tel que les dates de clôture prévues, les probabilités ainsi que tous les champs personnalisés.
- **Filter** – Créez des affichages en vous basant sur les détails de l'opportunité, y compris le service, le territoire, le responsable direct ou le responsable de l'opportunité.
- **Mode Aperçu** – Permettez à vos équipes de vente de simuler des scénarios en ajustant les dates de clôture et les probabilités de diverses opportunités pour prévoir les répercussions sur les prévisions de vente sans impacter les données actuelles.
- **Lancement** – Ouvrez rapidement un enregistrement de Dynamics CRM directement dans Pipeline Pro.
- **Affichages personnels** – Accordez aux utilisateurs finaux la permission de créer des affichages personnels avec des critères personnalisables pour satisfaire leurs besoins spécifiques et garantir une navigation plus aisée.



Affichez les informations associées à une opportunité dans une interface intégrée pour répondre aux divers besoins de vos utilisateurs.

Vous souhaitez en savoir plus sur AvePoint Pipeline Pro pour Microsoft Dynamics CRM ? Continuez la conversation en nous contactant à : DynamicsSolutions_Sales@avepoint.com.

*Remarque : Pipeline Pro sera bientôt disponible pour iOS.

Contenu conforme aux normes d'accessibilité du web disponible sur demande.